

1. LAKÁS

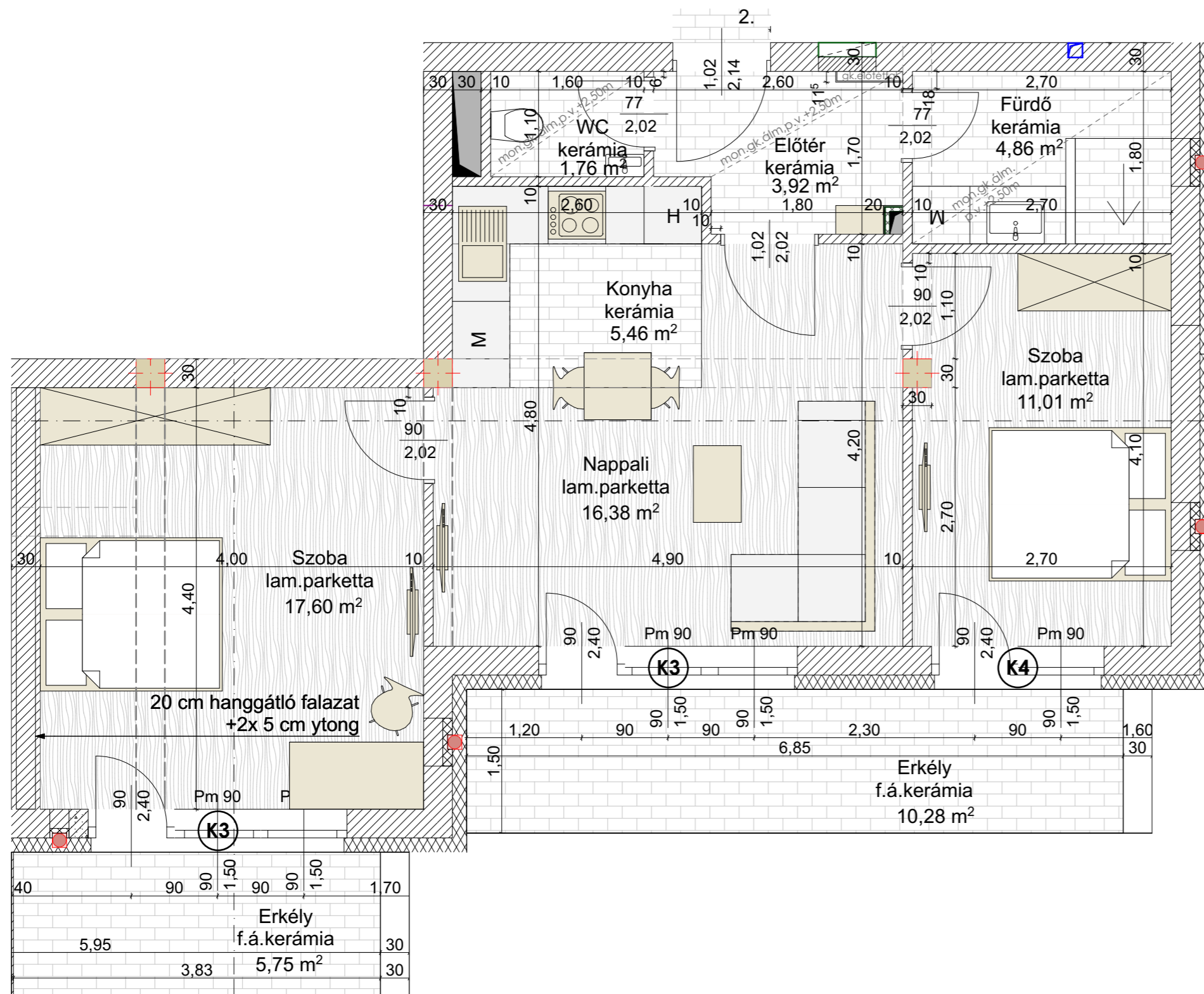
Helyiséglista:

	[m ²]
Előtér:	4,00
Fürdő:	5,39
WC:	1,76
Konyha:	4,90
Szoba:	10,74
Nappali:	16,04

Erkély:	9,90
Erkély 50%:	4,95

Összesen: 47,78

EÖI terület: 42,83 m²
(A lakás nettó területe m²-ben,
erkély területe nélkül.)



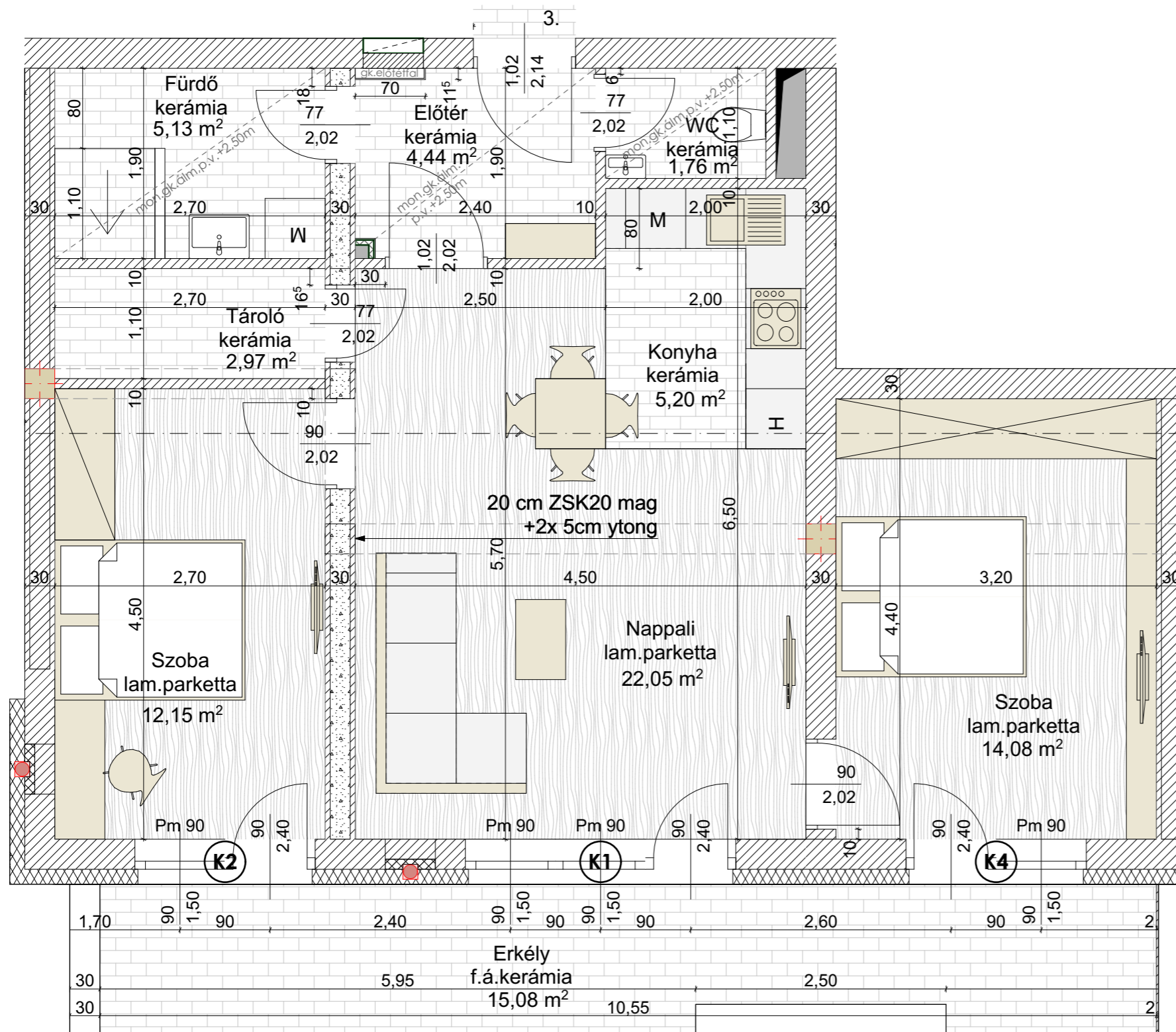
2. LAKÁS

Helyiséglista:

	[m ²]
Előtér:	3,92
Fürdő:	4,86
WC:	1,76
Konyha:	5,46
Szoba:	11,01
Szoba:	17,60
Nappali:	16,38
Erkély_1:	10,28
Erkély_2:	5,75
Erkély 50%:	8,02
Összesen:	69,01

EÖI terület: 60,99 m²

(A lakás nettó területe m²-ben,
erkély területe nélkül.)



3. LAKÁS

Helyiséglista:

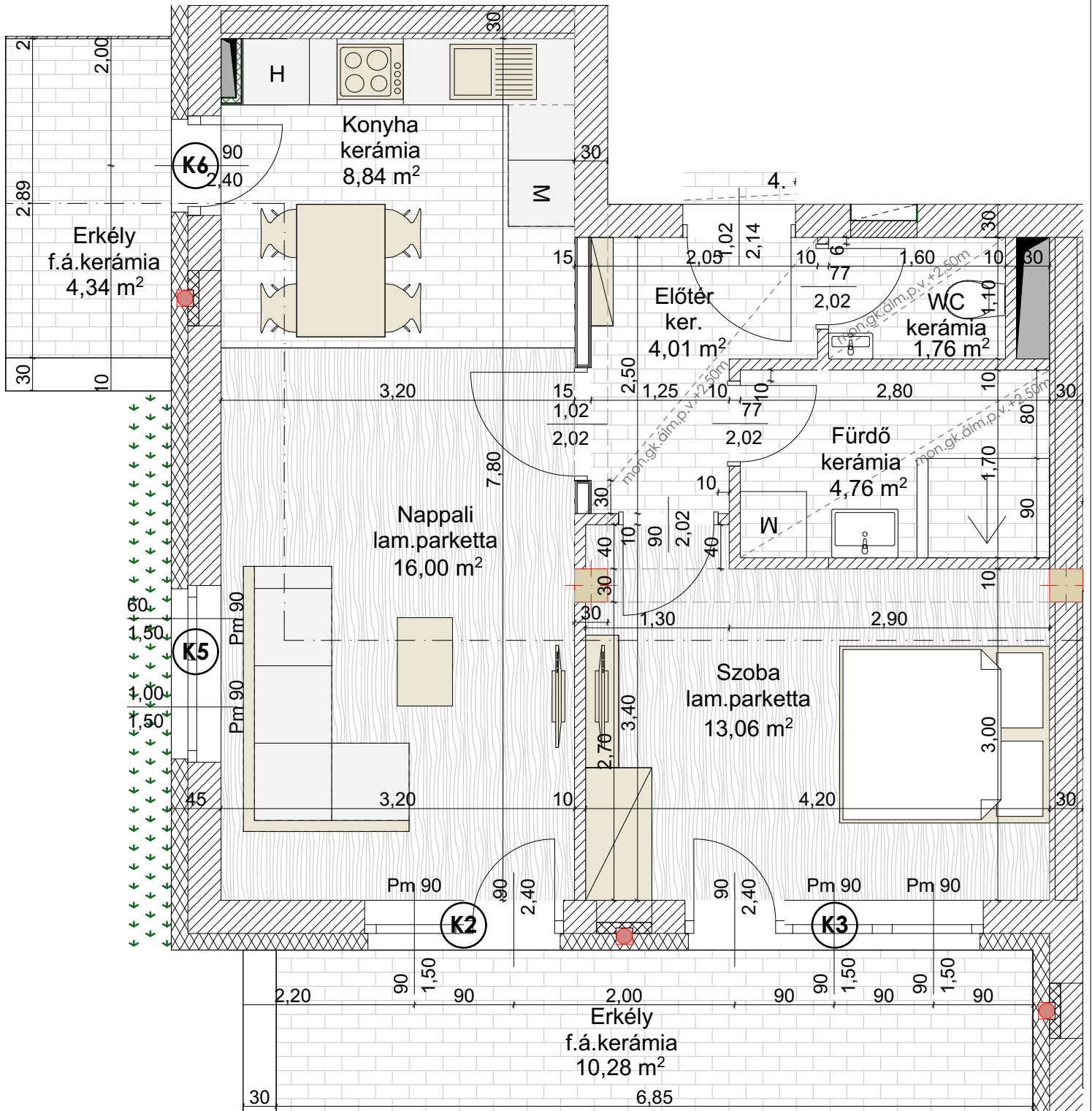
	[m ²]
Előtér:	4,44
Fürdő:	5,13
WC:	1,76
Konyha:	5,20
Tároló:	2,97
Szoba:	12,15
Szoba:	14,08
Nappali:	22,05
Erkély:	15,08
Erkély 50%:	7,54
Összesen:	75,32

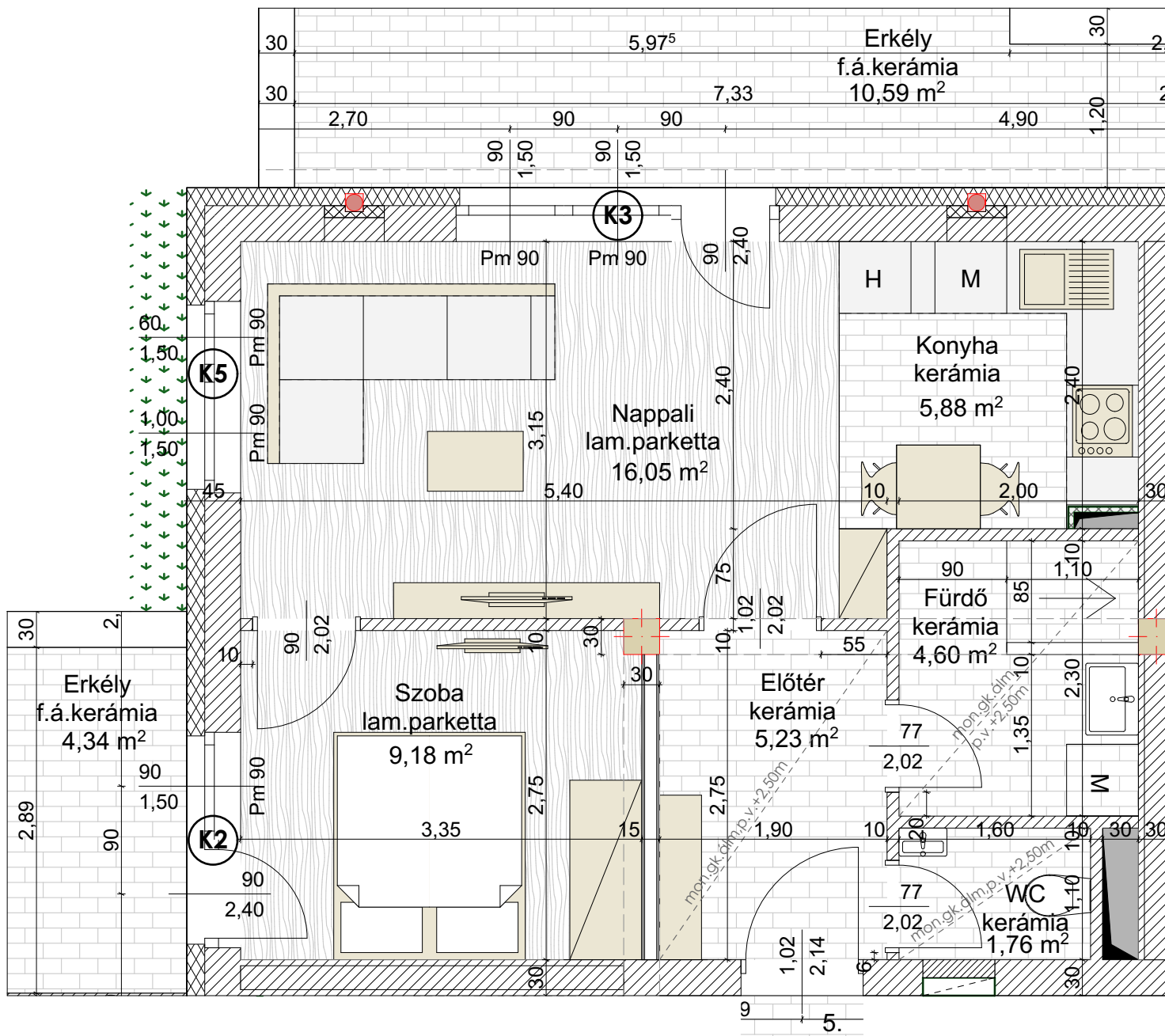
EÖI terület: 67,78 m²
 (A lakás nettó területe m²-ben,
 erkély területe nélkül.)

4. LAKÁS

Helyiséglista:

	[m ²]			
Előtér:	4,01	Erkély_1:	10,28	EÖI terület: 48,43 m ²
Fürdő:	4,76	Erkély_2:	4,34	(A lakás nettó területe m ² -ben,
WC:	1,76	Erkély 50%:	7,31	erkély területe nélkül.)
Konyha:	8,84			
Szoba:	13,06	Összesen:	55,74	
Nappali:	16,00			





5. LAKÁS

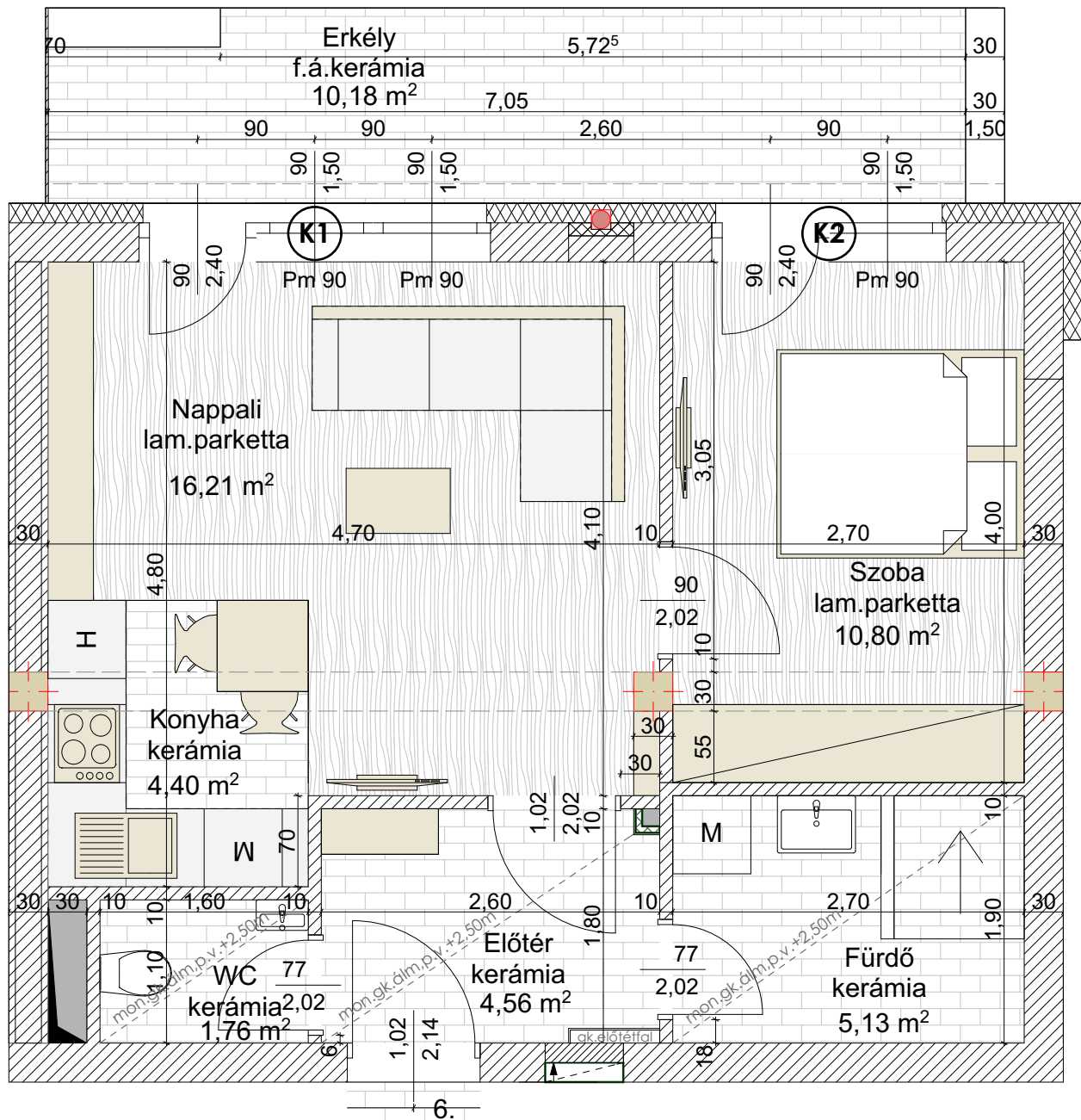
Helyiséglista:

	[m ²]
Előtér:	5,23
Fürdő:	4,60
WC:	1,76
Konyha:	5,88
Szoba:	9,18
Nappali:	16,05

Erkély_1:	10,59
Erkély_2:	4,34
Erkély 50%:	7,47

Összesen: 50,17

EÖI terület: 42,70 m²
(A lakás nettó területe m²-ben, erkély területe nélkül.)



6. LAKÁS

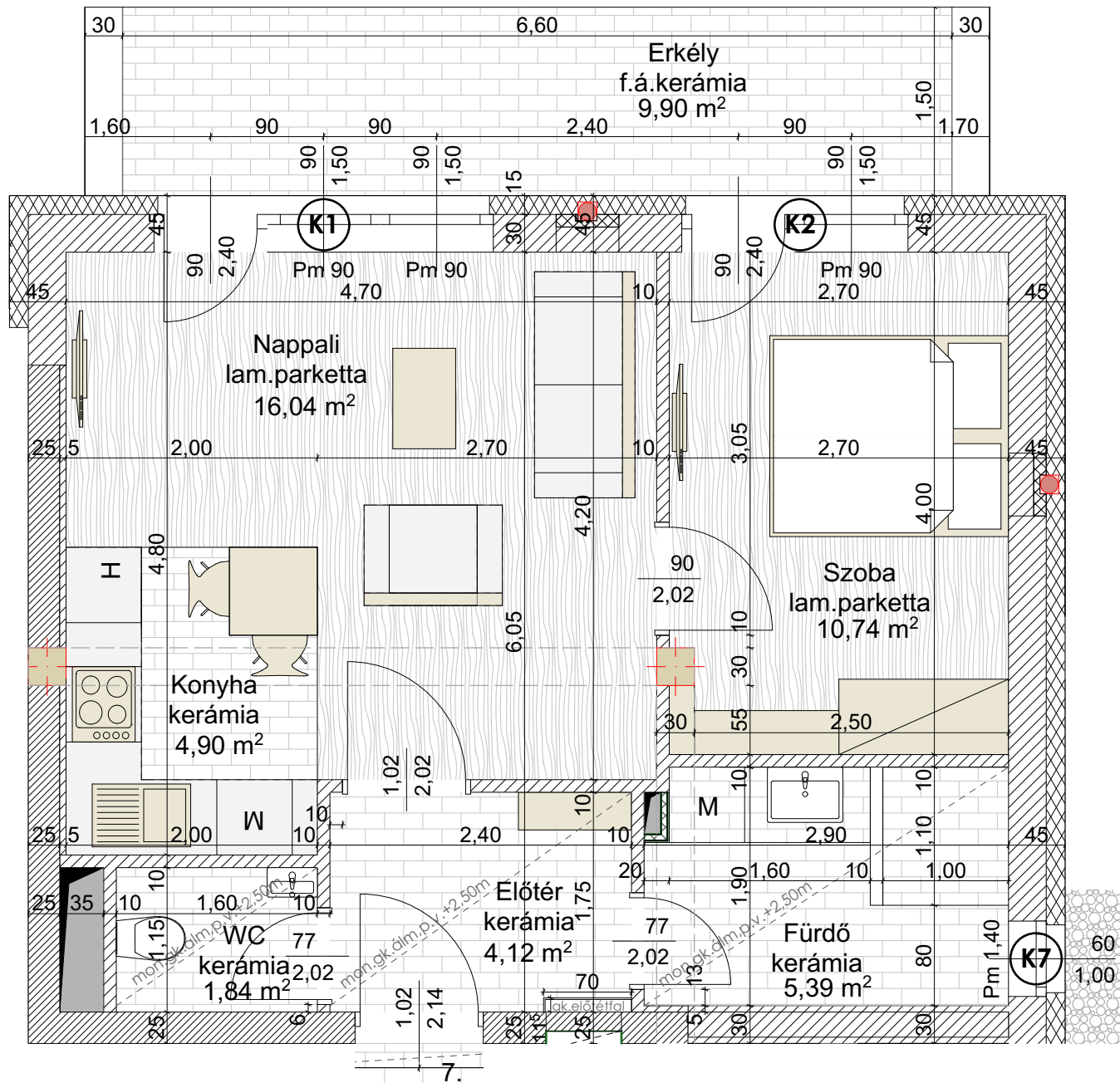
Helyiséglista:

	[m ²]
Előtér:	4,56
Fürdő:	5,13
WC:	1,76
Konyha:	4,40
Szoba:	10,80
Nappali:	16,21

Erkély:	10,18
Erkély 50%:	5,09

Összesen: 47,95

EÖI terület: 42,86 m²
 (A lakás nettó területe m²-ben, erkély területe nélkül.)



7. LAKÁS

Helyiséglista:

	[m ²]
Előtér:	4,12
Fürdő:	5,39
WC:	1,84
Konyha:	4,90
Szoba:	10,74
Nappali:	16,04

Erkély:	9,90
Erkély 50%:	4,95

Összesen: 47,98

EÖI terület: 43,03 m²

(A lakás nettó területe m²-ben, erkély területe nélkül.)

8. LAKÁS

Helyiséglista:

[m²]

Előtér: 4,46

Fürdő: 7,25

WC: 1,84

Konyha: 5,46

Szoba: 12,54

Nappali: 16,08

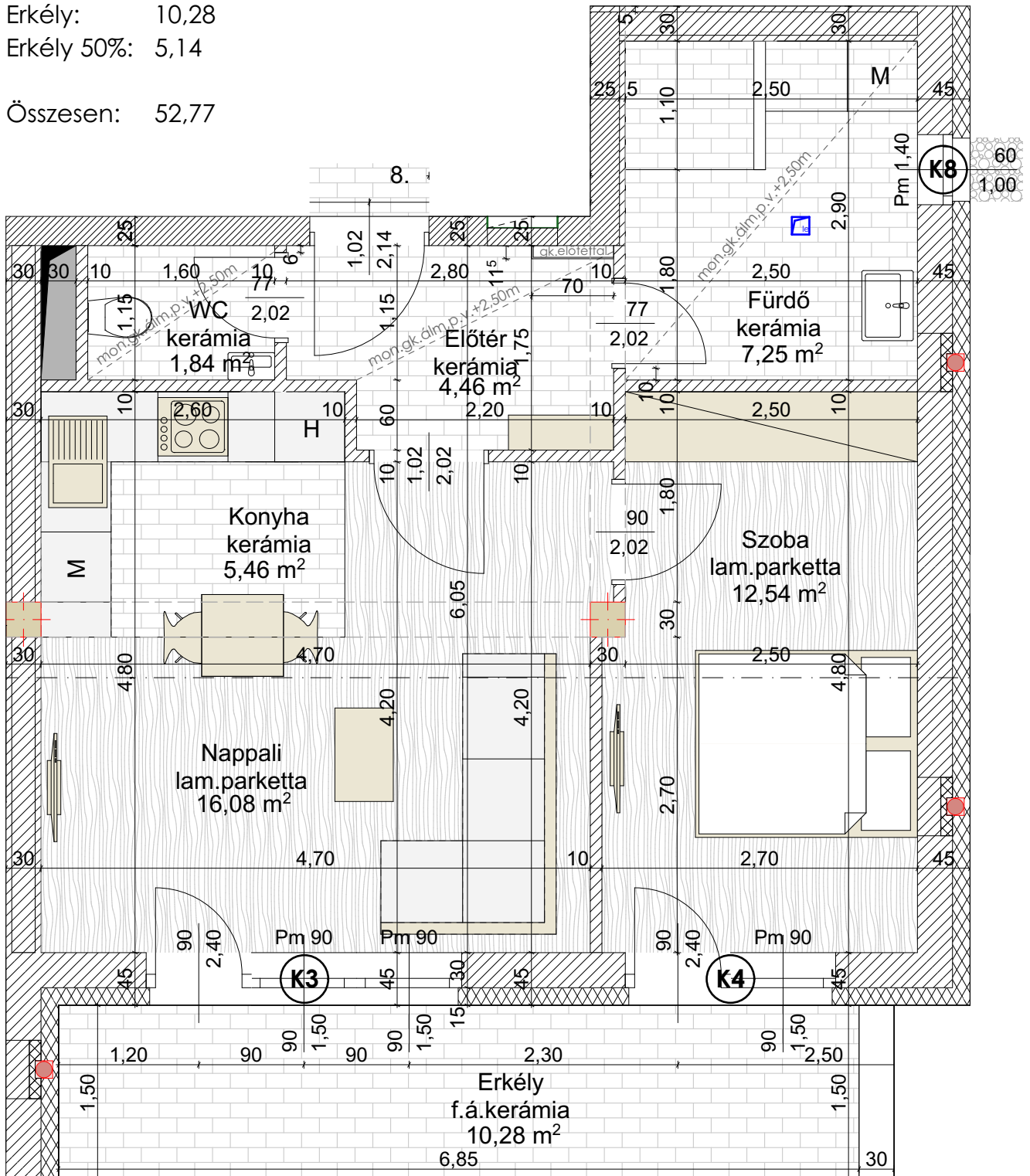
EÖI terület: 47,63 m²

(A lakás nettó területe m²-ben, erkély területe nélkül.)

Erkély: 10,28

Erkély 50%: 5,14

Összesen: 52,77



10. LAKÁS

Helyiséglista:

	[m ²]
Előtér:	4,56
Fürdő:	5,27
WC:	1,84
Konyha:	5,20
Tároló:	2,97
Szoba:	12,15
Nappali:	22,05

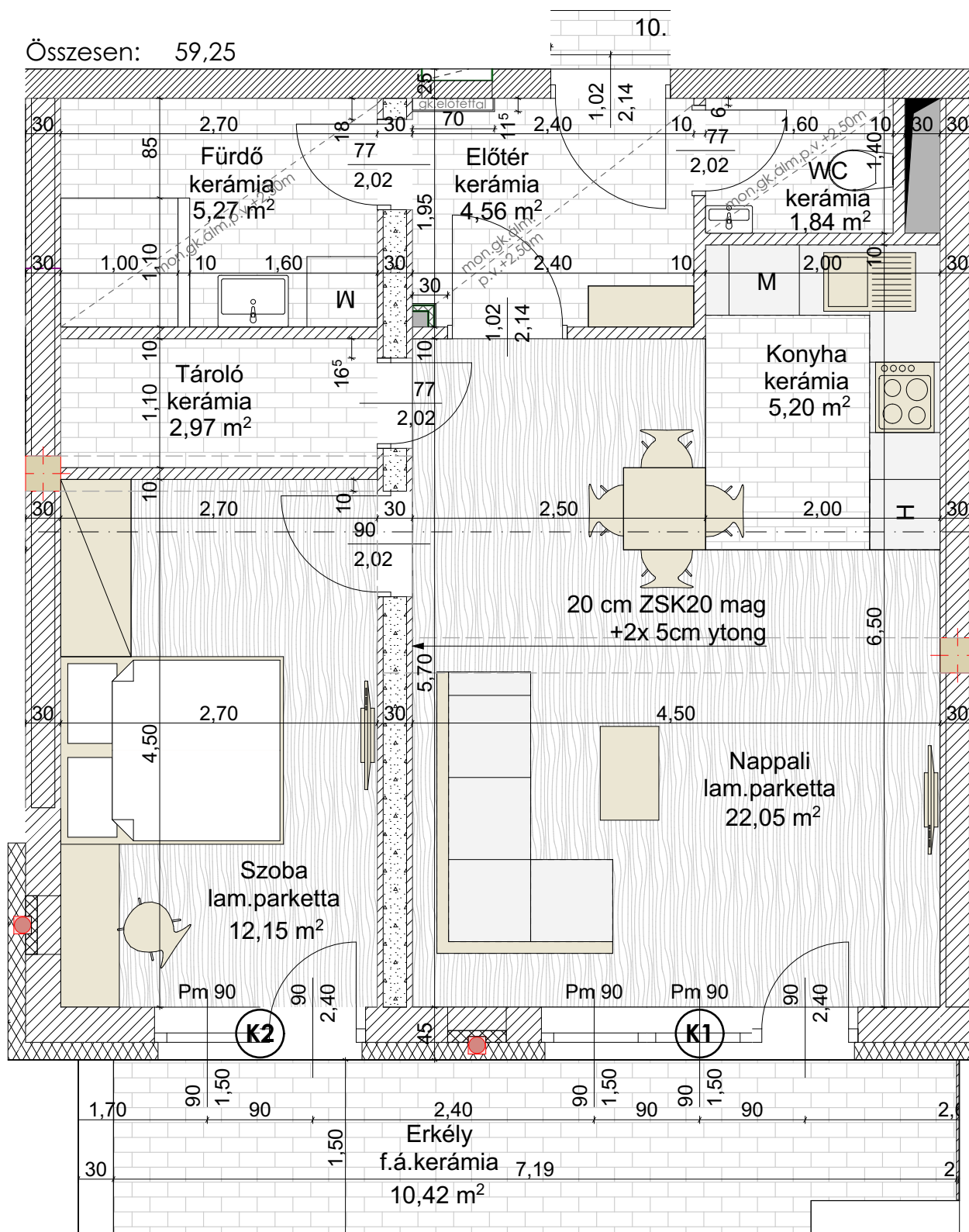
EÖI terület: 54,04 m²

(A lakás nettó területe m²-ben, erkély területe nélkül.)

Erkély: 10,42

Erkély 50%: 5,21

Összesen: 59,25



11. LAKÁS

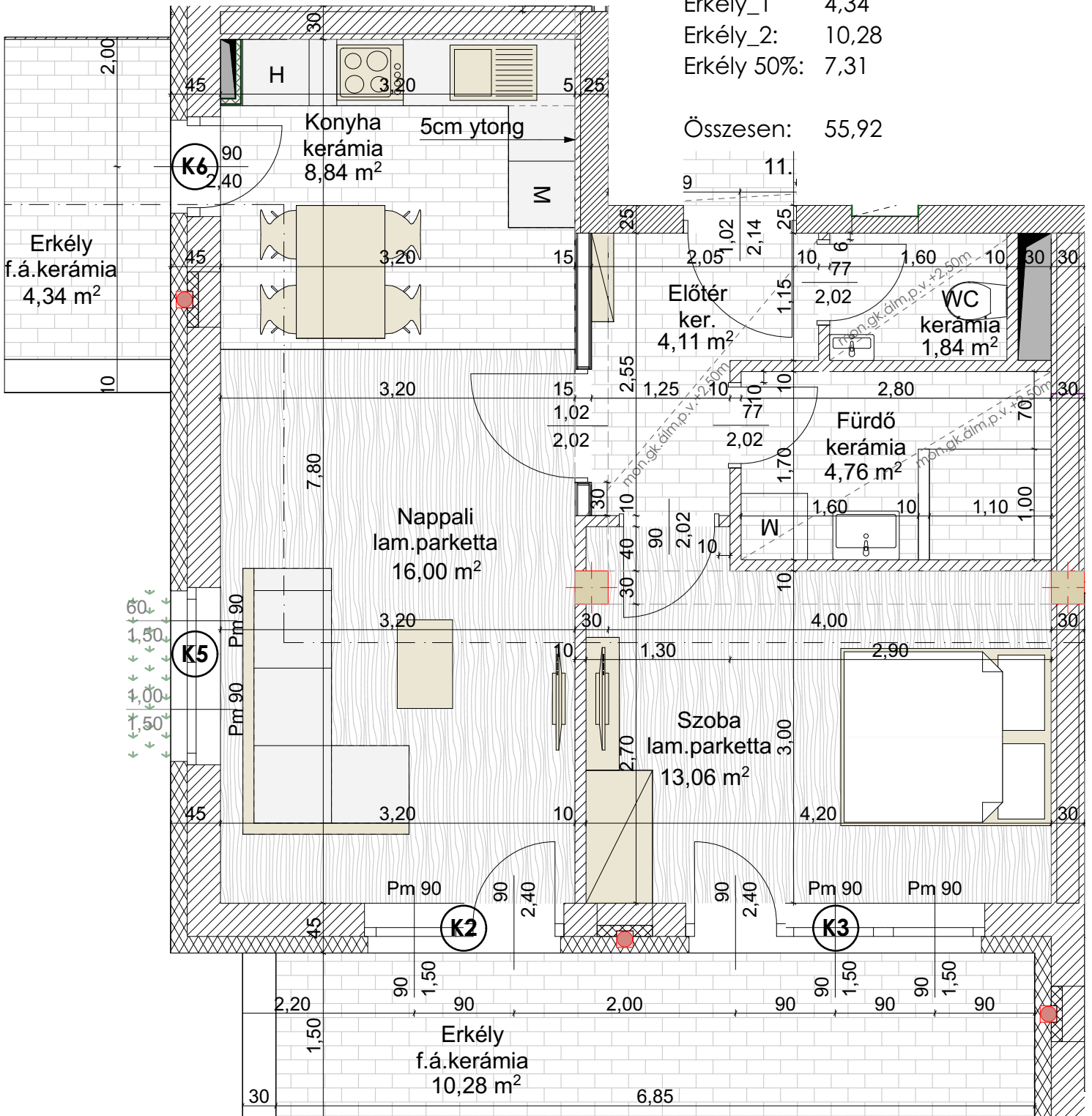
Helyiséglista:

EÖI terület: 48,61 m²
(A lakás nettó területe m²-ben,
erkély területe nélkül.)

Helyiség	[m ²]
Előtér:	4,11
Fürdő:	4,76
WC:	1,84
Konyha:	8,84
Szoba:	13,06
Nappali:	16,00

Erkély_1	4,34
Erkély_2:	10,28
Erkély 50%:	7,31

Összesen: 55,92



12. LAKÁS

Helyiséglista:

[m²]

Előtér: 5,32

Fürdő: 4,60

WC: 1,84

Konyha: 5,88

Szoba: 9,18

Nappali: 16,05

Erkély_1: 10,59

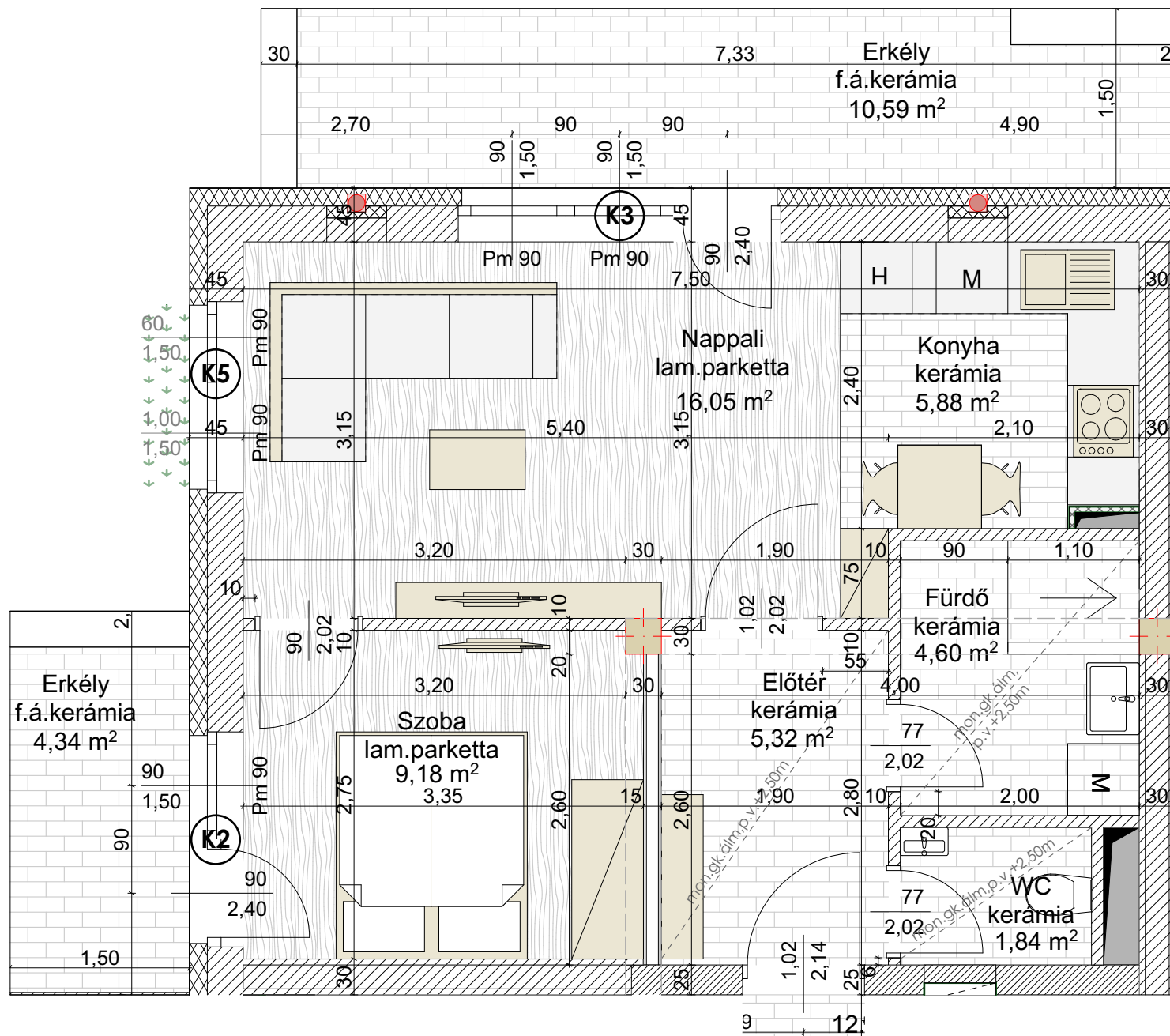
Erkély_2: 4,34

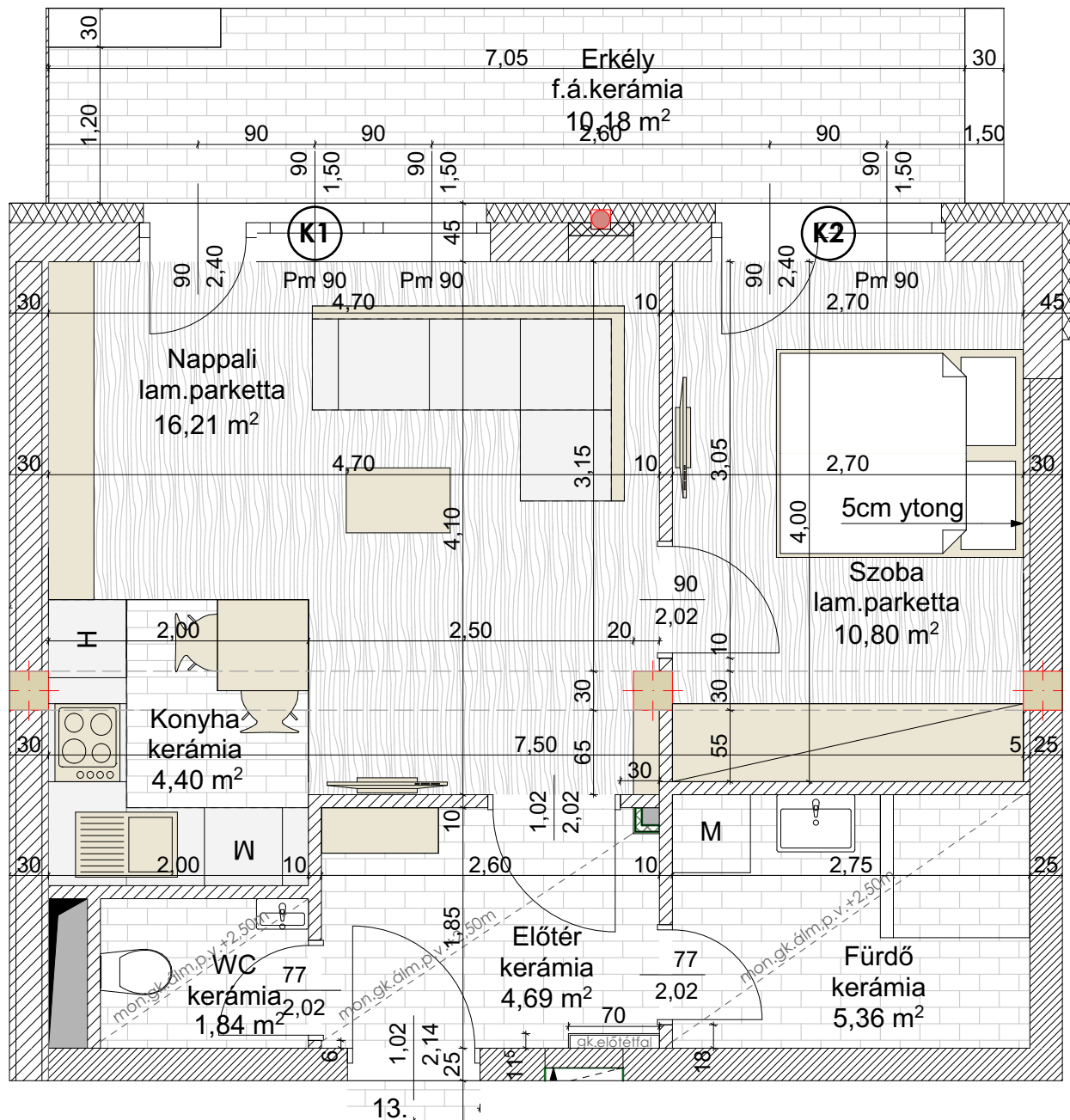
Erkély 50%: 7,47

Összesen: 50,34

EÖI terület: 42,87 m²

(A lakás nettó területe
m²-ben, erkély területe
nélkül.)





13. LAKÁS

Helyiséglista:

	[m ²]
Előtér:	4,69
Fürdő:	5,36
WC:	1,84
Konyha:	4,40
Szoba:	10,80
Nappali:	16,21
Erkély:	10,18
Erkély 50%:	5,09
Összesen:	48,39

EÖI terület: 43,30 m²

(A lakás nettó területe m²-ben, erkély területe nélkül.)

14. LAKÁS

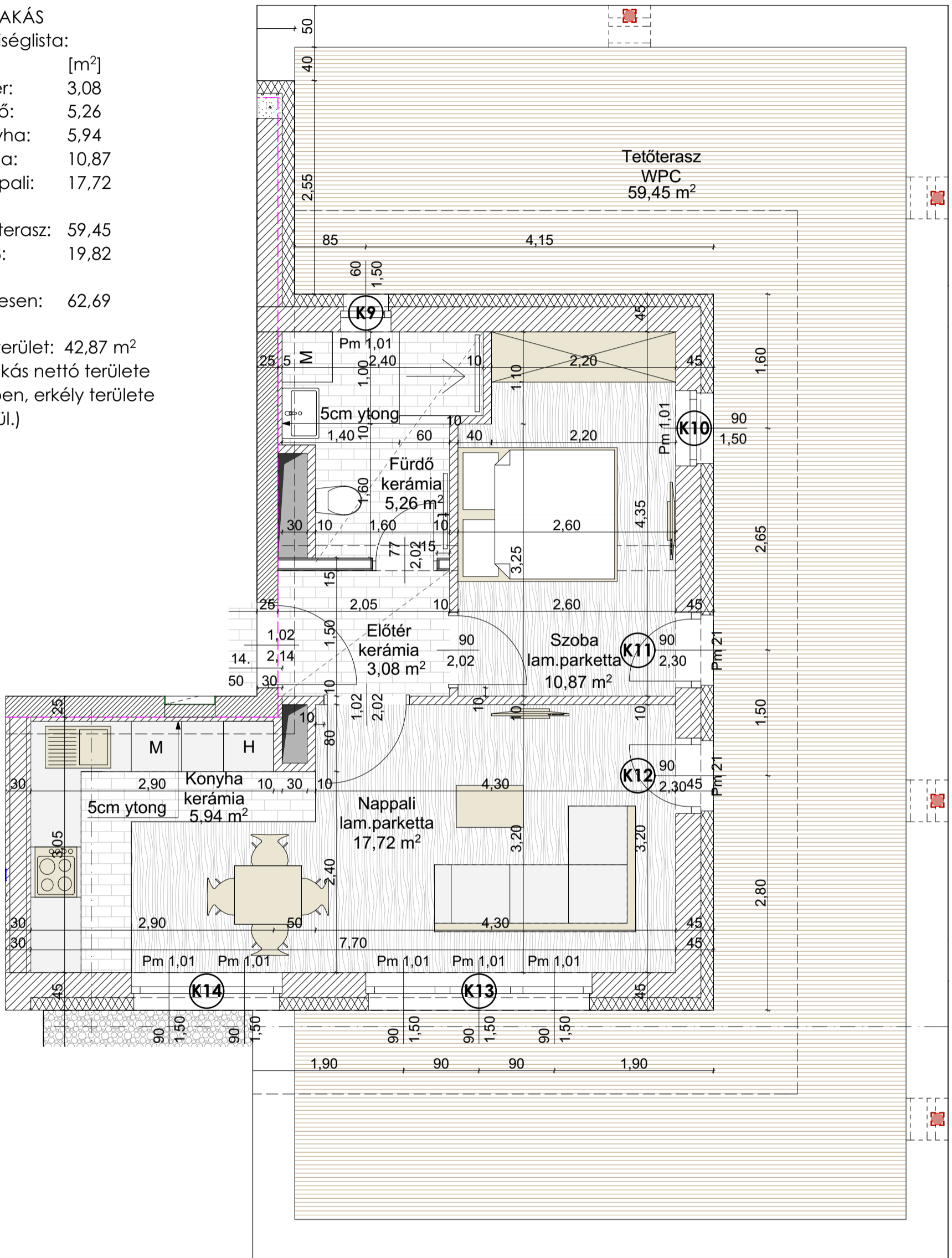
Helyiséglista:

	[m ²]
Előtér:	3,08
Fürdő:	5,26
Konyha:	5,94
Szoba:	10,87
Nappali:	17,72

Tetőterasz: 59,45
Tt. /3: 19,82

Összesen: 62,69

EÖI terület: 42,87 m²
(A lakás nettó területe m²-ben, erkély területe nélkül.)



15. LAKÁS

Helyiséglista:

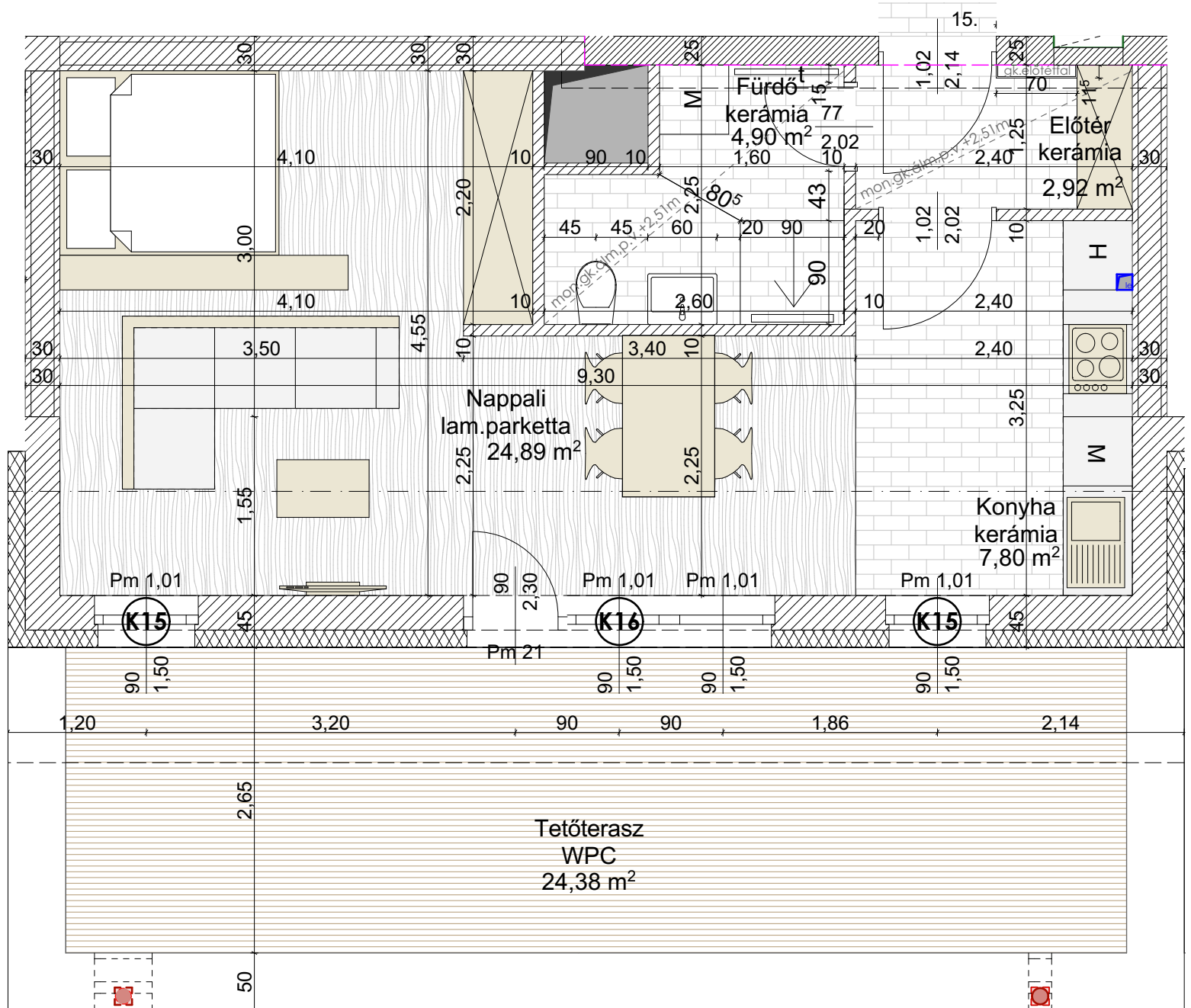
	[m ²]
Előtér:	2,92
Fürdő:	4,90
Konyha:	7,80
Nappali:	24,89

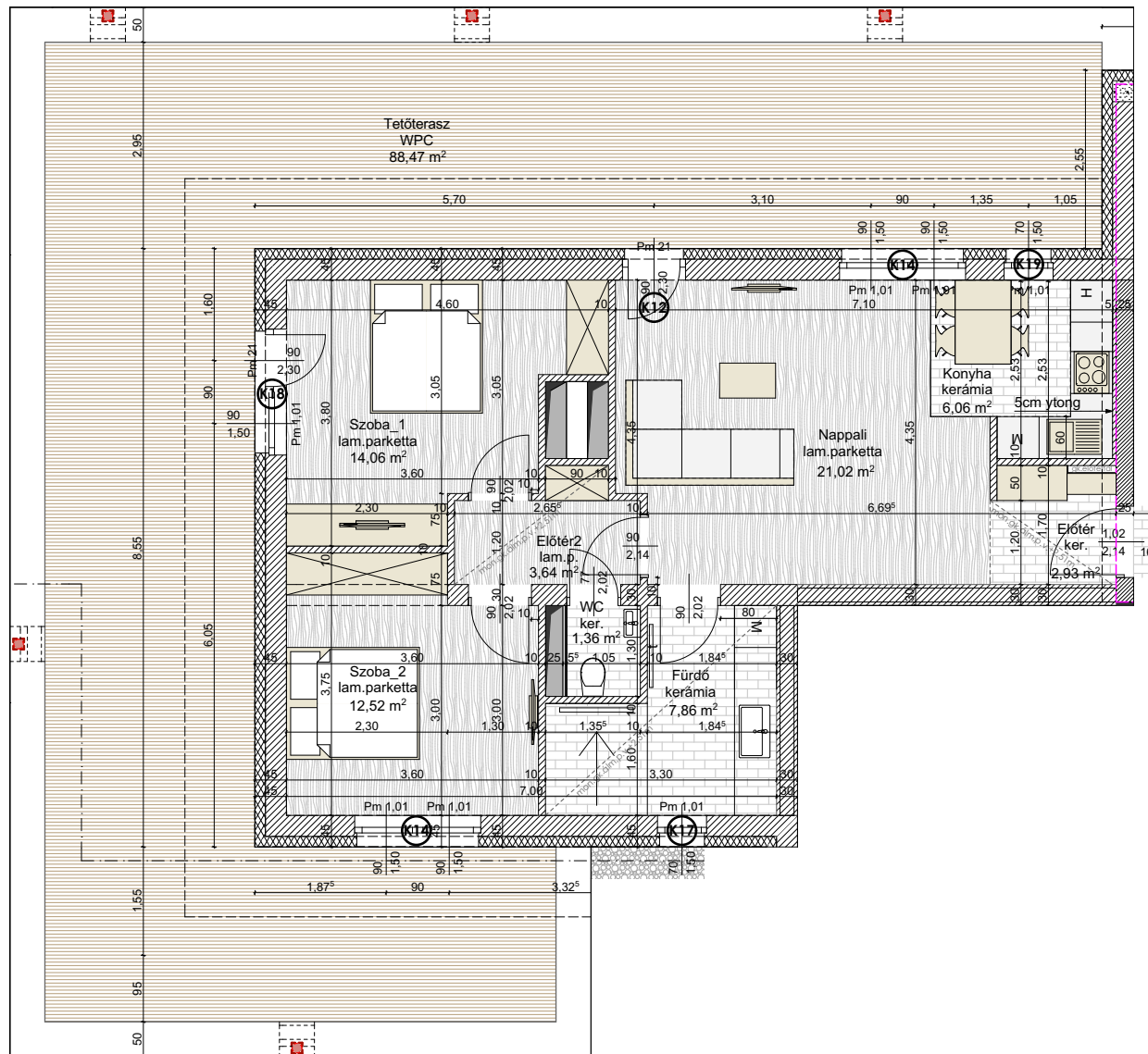
Tetőterasz: 24,38

Tt. /3: 8,13

Összesen: 48,64

EÖI terület: 40,51 m²
(A lakás nettó területe m²-ben, erkély területe nélkül.)





16. LAKÁS

Helyiséglista:

	[m ²]
Előtér:	2,93
Előtér_2:	3,64
Fürdő:	7,86
WC:	1,36
Konyha:	6,06
Szoba:	14,06
Szoba:	12,52
Nappali:	21,02

Tetőterasz: 88,47
Tt. /3: 29,49

Összesen: 98,94

EÖI terület: 69,45 m²
(A lakás nettó területe m²-ben,
erkély területe nélkül.)